

随時見学受付中

# デイサービス ヴィラ グループホーム ヴィラ ヴィラ居宅介護支援事業所

デイサービス はるかぜ  
小規模多機能ホームはるかぜ

Villa＝ヴィラとは？

元々の意味は、田舎や田園地帯にある別荘、別宅のことを意味し、欧米の方々はその場所でリゾートを楽しむそうです。ヴィラでより良い生活をして頂けるようスタッフ一同お待ちしております。

随時見学受付しております。

# 介護サービスのご案内

## デイサービス ヴィラ

こちらは一般型デイサービスとなります。身体機能面が低下し介護、介護予防を必要とした方がご利用するサービスです。事業所よりご自宅まで送迎を行いデイルームで過ごしていただきます。看護師によるメディカルチェックを行うので健康管理にも役立ちます。サービスの内容としては、入浴、食事、生活に沿ったリハビリテーション、その他レクリエーションを行います。

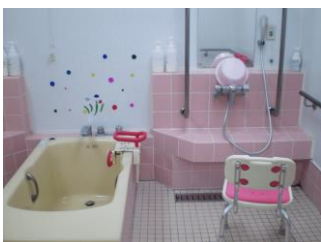
## グループホーム ヴィラ

正式名称は認知症対応型共同生活介護と言います。認知症という病気を抱えた方でも自ら持っている力（生活機能）を使い9名が共同して生活できるよう支援するサービスです。こちらは各個室を用意してあります。その人らしさを尊重し、認知症に対しての専門スタッフも常駐しております。

## ヴィラ 居宅介護支援事業所

介護保険サービスを利用するには、介護認定の申請が必要となります。またケアプラン（介護計画）に基づきサービスの実施が必要となります。ここでは役所関係への手続き、介護計画の作成、相談等を行なう事業です。何か些細なことでもこちらへご連絡頂ければ適切なアドバイスを行ないます。

### グループホーム



### デイサービス



### 居宅介護支援



# デイサービス はるかぜ

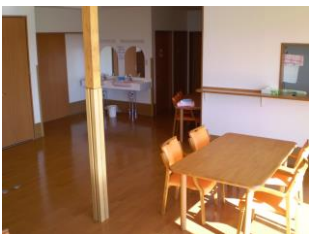
こちらは認知症対応型デイサービスです。認知症という病気を抱えた方は環境への適応が苦手になってきています。ここでは少人数でゆっくりした環境で過ごしていただくことができるよう配慮しております。また看護師、相談員も常駐しておりますので認知症の方への関わり等不安なことは遠慮なくご相談下さい。

# 小規模多機能ホーム はるかぜ

こちらのサービスは平成18年4月から新たに制度化された介護サービスです。自宅での生活を基本とし、通い、泊まり、そして訪問を行なうサービスです。介護を必要とする方が、1年365日24時間切れ目なくその人の生活をサポートできるサービスです。

## デイサービス はるかぜ

## 小規模多機能ホーム はるかぜ







## ～基本理念～

- 一、安全、安心と個人の尊重、尊厳のある生活を地域の中で送れるよう努めます。
- 一、職員が力を合わせて利用者様と共に成長することを目指します。
- 一、ケアの専門家として、知識、技術の向上に努めます。

### 案内図



オレンジ色の屋根が目印

「ヴィラ」へのお問い合わせは

〒群馬県邑楽郡邑楽町赤堀8番地

TEL 0276-70-2240

FAX 0276-70-2241

「はるかぜ」へのお問い合わせは

〒群馬県邑楽郡邑楽町赤堀9番地

TEL 0276-70-2555

FAX 0276-70-2554